



Upute za upotrebu

BOT-R5X-WIFI **- bežični *WiFi* termostat**



Pogodno za: kotlove i bojlere povezane putem suhog kontakta



Dobrodošli

Čestitamo na nabavci vašeg novog termostata!

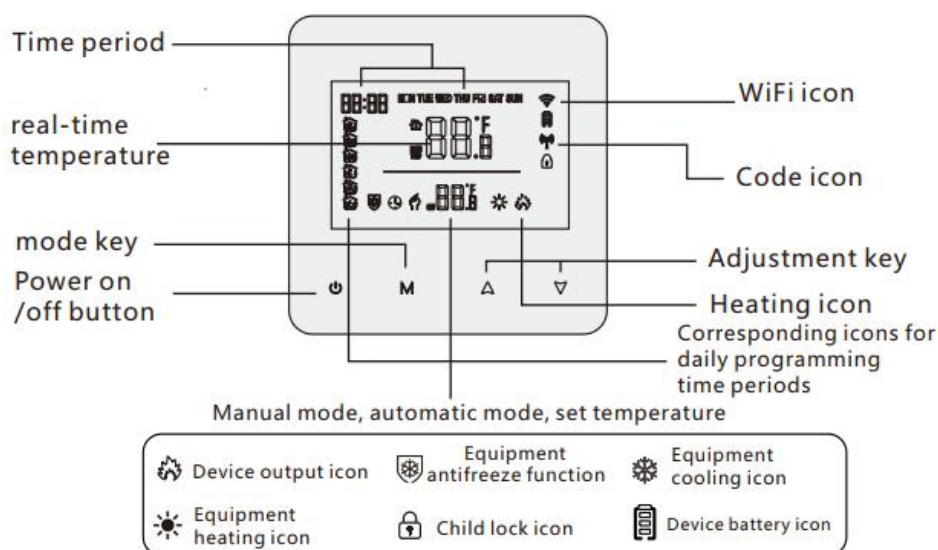
Kombinacija napredne tehnologije i vrhunske izrade osigurava da će vaš termostat svaki dan pružiti ugodnu temperaturu u prostoru.

Bežični inteligentni digitalni termostat "jedan-na-jedan" je regulator temperature prikladan za sustave podnog grijanja. Usporedbom sobne (ambijentalne) temperature sa zadanom temperaturom, kontrolira se radni status plinskog zidnog kotla i električnog ventila u sustavu podnog grijanja. Time se postižu ciljevi regulacije sobne temperature, udobnosti i uštede energije.

Električne specifikacije

- **Napajanje uređaja:** 3 x 1.5V AAA alkalne baterije
- **Stupanj zaštite:** IP20
- **Senzor temperature:** NTC
- **Točnost temperature:** $\pm 0.5^{\circ}\text{C}$ (podesivo)
- **Potrošnja energije:** $< 170\mu\text{A}$
- **Opterećenje (otporno):** 3A

PRIKAZA ZASLONA:



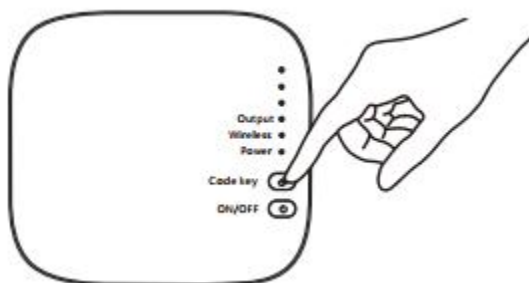


Upute za rad

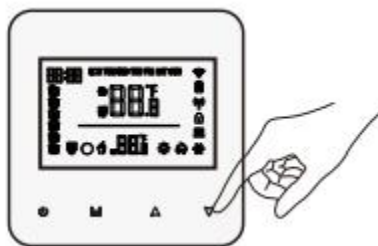
- **Tipka za uključivanje/isključivanje (On/Off):** Pritisnite tipku za napajanje jednom kako biste uključili uređaj. Ponovno pritisnite tipku za napajanje kako biste isključili uređaj i istovremeno zatvorili sve ventile.
- **Tipka za promjenu načina rada (M):** Dok je uređaj uključen, pritisnite ovu tipku za promjenu načina rada. LCD zaslon prikazuje ikonu ruke za ručni način rada, dok ikona sata označava automatski način rada.
- **Tipke za podešavanje (Strelica gore/dolje):** Kada je uređaj uključen, pritisnite tipku "gore" ili "dolje" za podešavanje temperature i ostalih parametara.
- **Funkcija zaključavanja (Child lock):** Pritisnite i držite tipke "gore" i "dolje" istovremeno 5 sekundi dok je uređaj uključen. Kada se ploča zaključa, na desnoj strani zaslona pojavit će se ikona lokota, što znači da je funkcija uspješno aktivirana.

Postavke kodnog povezivanja uređaja

Dok je uređaj uključen, dugo pritisnite tipku za kodiranje (code key) na **prijemnoj ploči** (kod kotla) dok njezina signalna lampica ne počne treperiti.



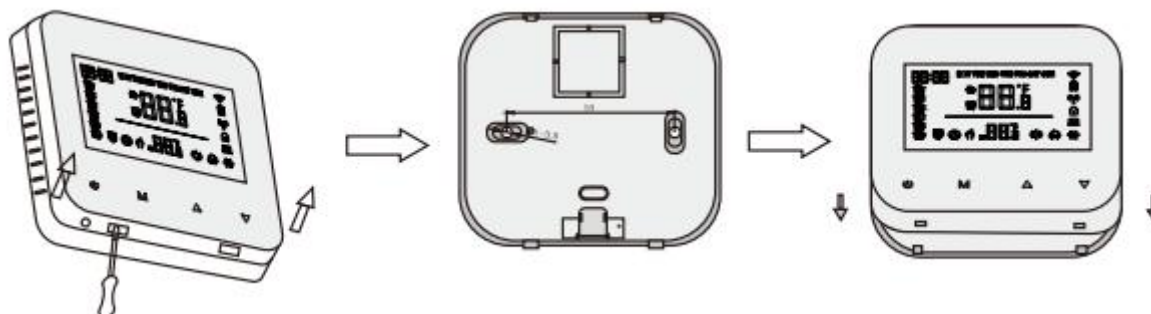
Dok je uređaj uključen, dugo pritisnite odgovarajuću tipku na odašiljaču (termostatu) dok signalna lampica na prijemnoj ploči ne prestane treperiti.



Kada je uređaj u načinu rada za grijanje, podesite zadanu temperaturu tako da bude viša od trenutne sobne temperature. U tom trenutku će se upaliti sve tri indikatorske lampice na ploči za primanje izlaznog signala, što znači da je kod uspješno uparen.

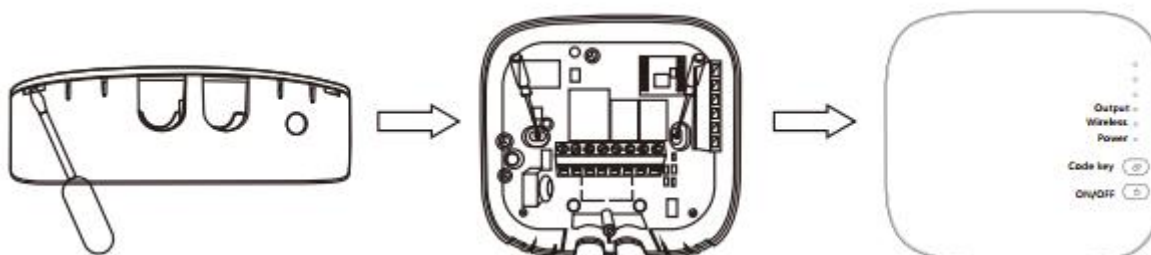


Koraci instalacije



Koraci instalacije

1. Pažljivo otvorite prednju ploču uređaja.
2. Postavite tiple (vijke) u zid s razmakom od 59 mm. Postavite stražnju ploču na mjesto ugradnje, umetnite vijke i čvrsto ih pritegnite.
3. Vratite (poklopite) prednju ploču kako biste dovršili instalaciju.



Opis elemenata na prijemniku

- **Output (Izlaz):** Indikator rada izlaza.
- **Wireless (Bežična veza):** Indikator bežične komunikacije s termostatom.
- **Power (Napajanje):** Indikator napajanja uređaja.
- **Code key (Tipka za kodiranje):** Tipka za uparivanje s termostatom.
- **ON/OFF:** Prekidač za uključivanje i isključivanje.



Upute za rad WIFI POVEZIVANJE

- **Tipka za uključivanje/isključivanje (On/Off):** Pritisnite tipku za napajanje jednom kako biste uključili uređaj. Ponovno pritisnite tipku za napajanje kako biste isključili uređaj i istovremeno zatvorili sve ventile.
- **Tipka za promjenu načina rada (M):** Dok je uređaj uključen, pritisnite tipku za promjenu načina rada. LCD zaslon prikazuje ikonu "ruke" za ručni način rada, dok ikona "sata" označava automatski način rada.
- **Tipke za podešavanje (Strelica gore/dolje):** Kada je uređaj uključen, pritisnite tipku gore ili dolje za podešavanje temperature i ostalih parametara.
- **Funkcija zaključavanja (Child lock):** Pritisnite i držite tipke gore i dolje istovremeno 5 sekundi dok je uređaj uključen. Kada ploča uđe u stanje zaključavanja, na desnoj strani zaslona pojavit će se ikona lokota, što znači da je funkcija uspješno aktivirana.

Postavke mrežnog povezivanja uređaja

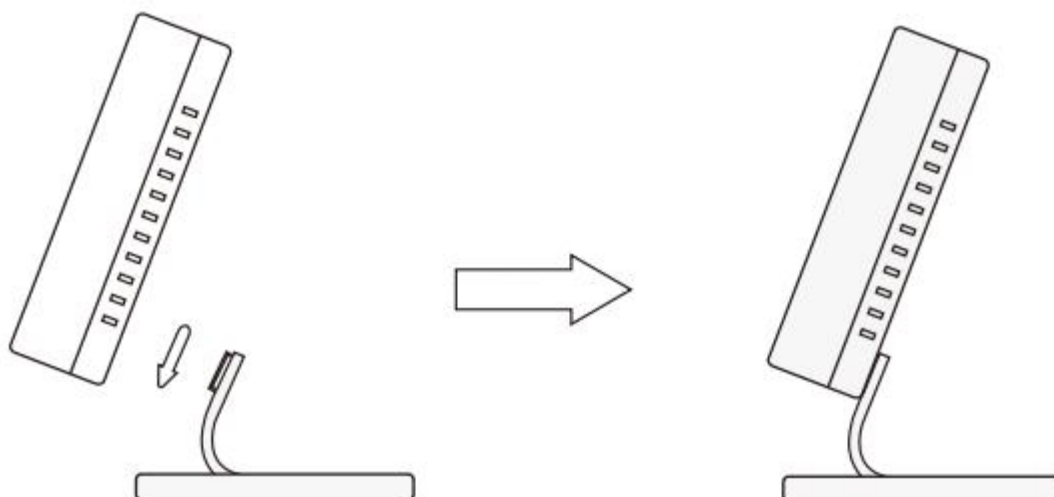
- Kada je ploča odašiljača termostata uključena, pritisnite i držite tipku "gore" 5 sekundi dok ikona WiFi ne počne treperiti na zaslonu termostata. Termostat time ulazi u stanje za povezivanje.
- Otvorite aplikaciju Tuya Smart ili Smart Life.

Povezivanje putem aplikacije

- U popisu uređaja unutar aplikacije (kategorija "Mali kućanski aparati" / *Small household appliances*) pronađite regulator temperature (model Bluetooth+WIFI).
- Unutar odabranog načina uparivanja, kliknite gumb za potvrdu na stranici.
- Odaberite **2.4 GHz WIFI** mrežu koja ima pristup internetu u radnom području uređaja i unesite lozinku za WIFI.
- Kliknite "Dalje" (*Next*), a zatim kliknite "Poveži" (*Connect*) prema uputama na stranici.
- Pronađite sadržaj uputa kako je navedeno, kliknite na njih, a potom se vratite u aplikaciju (Tuya/Smart Life) kako biste pokrenuli proces povezivanja.

Nosač panela

1. Umetnite upravljačku ploču (odašiljač) u nosač.
2. Nakon spajanja, uređaj se može postaviti na radni stol ili drugu ravnu površinu.



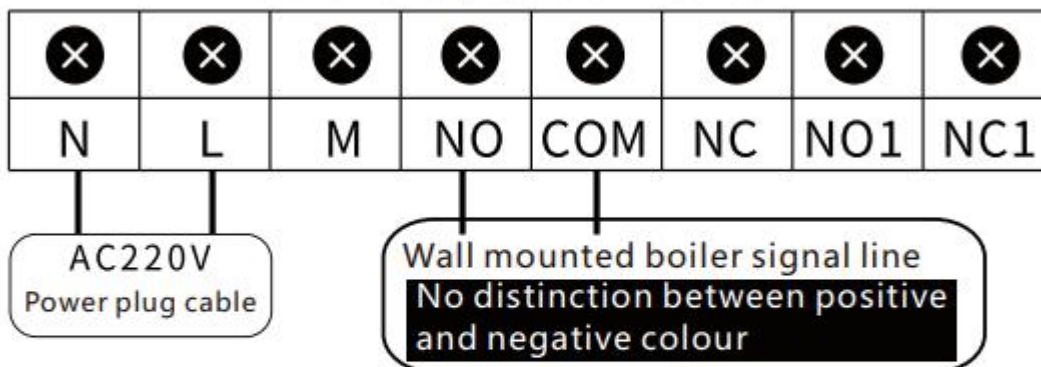
Pokretanje aplikacije

- Otvorite aplikaciju **Tuya Smart** ili **Smart Life**.

Upozorenje Molimo vas da ne povezujete žice dok su pod naponom i ne ostavljate krajeve žica nezaštićenima!



Please do not connect wires with electricity, so do not expose the wire ends!



connecting terminal	control equipment	Wiring Instructions
NO1	Normally closed electric actuator	Connect NO1 and N
NC1	Normally open electric actuator	Connect NC1 and N
M	External circulation pump < 5A	Connect M and N

Napomena:

S obzirom na to da su pojedini krugovi ovog proizvoda pod visokim naponom, montažu moraju izvršiti stručne osobe.



Napredne postavke uređaja (nastavak)

1. Pritiskom na tipke "**gore**" i "**dodlje**" dok je uređaj uključen možete izravno podesiti zadanu temperaturu. Ako je uređaj u automatskom načinu rada, on će se privremeno prebaciti u ručni (privremeni) način rada.
2. Dok je uređaj uključen, pritisnite tipku **M** za promjenu načina rada, čime se prebacujete između ručnog i automatskog načina rada.
3. Dugo pritisnite tipku **M** dok je uređaj uključen kako biste ušli u stanje podešavanja postavki. Postoje 4 stanja podešavanja; koristite tipke "**gore**" i "**donje**" za odabir, a zatim kratko pritisnite tipku **M** za potvrdu.

Funkcije zaslona i načina rada

- **Grijanje / Hlađenje:** Prebacivanje postavki uređaja između načina rada "grijanje" i "hlađenje". Kratko pritisnite **M** za ulazak u podešavanje, a zatim ponovno kratko pritisnite za promjenu.

Napredne postavke parametara opreme

Parametar	Funkcija parametra	Raspon / Zadana vrijednost
Kompenzacija temperature	Kalibracija osjetnika temperature	Raspon: -9.9 ~ 9.9 °C
Temperaturna razlika pokretanja	Određuje kod koje razlike temperature se sustav pali	Raspon: 0.5 ~ 10 °C
Funkcija protiv smrzavanja	Uključivanje/isključivanje zaštite uređaja od smrzavanja	Zadano: 0.5

Postavke sata i programiranja

- **cL Podešavanje sata:** Pritisnite tipku **M** za ulazak u podešavanje trenutnog vremena i dana u tjednu. Kratkim pritiskom na tipku **M** mijenjate opcije koje podešavate, a pomoću tipki "**gore**" i "**dolje**" povećavate ili smanjujete vrijednosti.
- **PT Dnevno programiranje:** Kratko pritisnite tipku **M** za odabir i podešavanje podataka od ponedjeljka do nedjelje. Zatim kratko pritisnite tipke "**gore**" i "**dolje**" za podešavanje 6 programskih točaka (vremenskih intervala) po danu.



PERIOD	IKONA	VRIJEME	ZADANA TEMPERATURA
RADNI DAN	1 	06:00	20°C
	2 	08:00	16°C
	3 	11:30	16°C
	4 	12:30	16°C
	5 	17:00	22°C
	6 	22:00	16°C
NERADNI DAN	1 	08:00	22°C
	2 	23:00	16°C

Dodatne opcije i resetiranje SER

- **Gornja granica temperature:** Podesivi raspon je od **15°C do 60°C**.
- **Zvuk tipki:** Mogućnost uključivanja ili isključivanja zvuka (bipa) prilikom pritiska na tipke uređaja.
- **Vraćanje na tvorničke postavke:**
 1. Pronađite opciju za tvorničko resetiranje (zadano se prikazuje znak "-").
 2. Pritisnite tipku **M** tako da se na zaslonu prikaže "---".
 3. Pritisnite tipku za potvrdu kako biste uređaj vratili na tvorničke postavke.

Najčešći problemi i rješenja

Pitanje 1: Termostat se ne može uključiti

1. Provjerite jesu li baterije pravilno postavljene (ne obrnuto).
2. Provjerite radi li tipka za uključivanje/isključivanje.

Pitanje 2: LCD ekran prikazuje šifre ili nerazumljive znakove

- Provjerite je li stražnja polovica kućišta pravilno postavljena. Po potrebi otpustite i ponovno pričvrstite.

Pitanje 3: Ekran je normalan, ali nema izlaza



Web: www.b-design.hr | B2B Portal: www.b-design.hr/postani-partner

1. Provjerite je li veza između glavne ploče i napojne ploče oštećena.
2. Provjerite je li izlaz pravilno povezan.

Pitanje 4: Mjerena temperatura se razlikuje od drugih uređaja

Može se kalibrirati pomoću opcije **Kalibracija temperature** (prvi parametar u naprednom podešavanju).

Napomena:

- Za optimalnu učinkovitost grijanja i uštedu energije preporuča se koristiti **programabilni termostat prema potrebama prostora i rasporedu grijanja**.
- Pravilnom instalacijom i postavkama moguće je osigurati da se grijanje uključuje samo kada je potrebno, što povećava udobnost i smanjuje potrošnju energije.

Naša usluga:

Nudimo **garanciju od 24 mjeseca** od datuma kupnje.

Tijekom garancije, ako je problem **kvalitativne prirode**, popraviti ćemo ili zamijeniti proizvod **besplatno** nakon testiranja.

Ako problem **nije uzrokovan kvalitetom** ili je garancija istekla, naplatiti ćemo uslugu nakon prodaje.

Proizvođač: Shanghai Beok Controls Co., Ltd. – Kina

Telefon: 0086-21-33880317 ext: 815

Fax: 0086-021-33880753

Web: www.beoks.com | www.beok-controls.com



Distributer i servis u Hrvatskoj:

B design, obrt za uređenje

Varaždinska 88, 42220 Novi Marof

Telefon / Mob: +385 91 7613 070

E-mail: info@b-design.hr

Web: www.b-design.hr | www.servis-hr.eu



Autorska prava © BEOK / B Design . Sva prava pridržana.